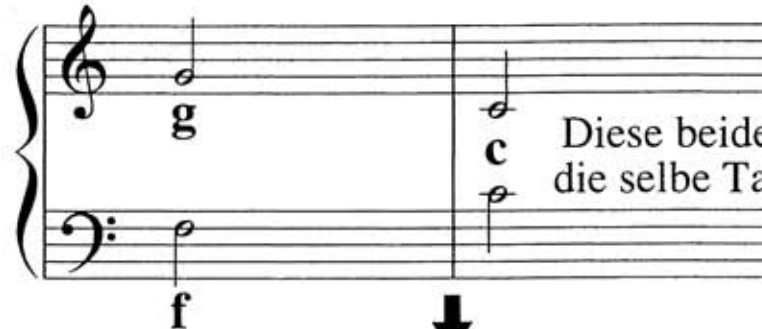


## Zwei Notensysteme: Klaviernoten zur Einführung

Der Schlüssel oben  
ist ein verschnörkel-  
tes g, siehe die Note

Klaviernoten haben  
vorn eine geschweif-  
te Klammer, die  
sagt, dass nur EIN  
Instrument spielt.



Der Schlüssel unten  
ist ein stilisiertes F,  
siehe die Note

Diese beiden Noten sind ein und  
die selbe Taste (beim Schloss). Es  
ist ein c, egal, ob  
man von unten oder  
von oben zählt. Ge-  
naugenommen hätte  
EIN Schlüssel aus-  
gereicht.

Bei Klavier-  
noten werden  
die Taktstriche  
durchgezogen

Praktisch handelt es sich um  
EIN Notensystem mit elf  
Linien, deren mittlere man  
nur bei Bedarf schreibt,  
damit es übersichtlich bleibt  
(wer kann schon elf Linien  
unterscheiden?!?)